

# La culture côté jardin à la Maison Fréchette

La Maison natale de Louis Fréchette se prépare à un réaménagement complet de ses espaces extérieurs. La création, de ce qui prendra le nom de Jardins littéraires, est un projet majeur en trois phases. La première partie des travaux devrait être réalisée d'ici septembre prochain.

**aude malaret**

@journaldelevis.com



Proche de la piste cyclable du Parcours des Anses, la Maison natale de Louis Fréchette amorcera le développement de ses espaces extérieurs par l'aménagement d'une halte pour les visiteurs, les cyclistes et les promeneurs.

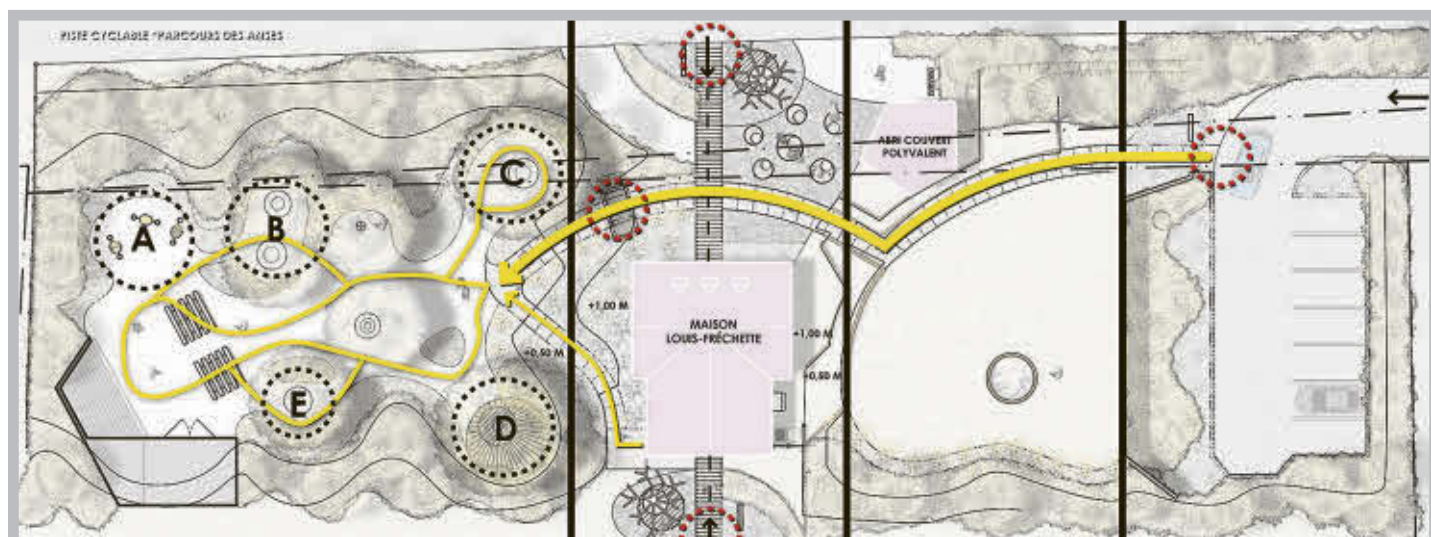
«On se met au niveau de la piste cyclable. On va comme en être une partie intégrante. Quand les gens vont circuler, ils vont découvrir un lieu. On veut créer un accès, une porte d'entrée vers la maison. Ce sera aussi un lieu de détente», illustre Christine Boutin, la directrice de la Maison natale de Louis Fréchette.

Entre le chemin qui borde le fleuve et l'entrée du bâtiment historique, un nouvel espace d'accueil sera installé. Les visiteurs y trouveront une terrasse et des tables de pique-nique. Plus tard, un kiosque d'information sera ajouté ainsi que des supports à vélo, une toilette et une fontaine à eau.

L'aménagement intégrera une œuvre d'art monumentale de l'artiste montréalais Stéphane Marceau ainsi que des arbres fruitiers, des arbustes à petites baies et autres plantes comestibles, dont les fruits pourront être cueillis par les glaneurs de passage et le public.

Ce premier investissement représente un montant de 262 000 \$. «On commence officiellement la phase 1 cette année. Donc, sous toute réserve et si on suit notre échéancier, cette phase devrait être faite en septembre», annonce-t-elle.

C'est la première étape d'un projet ambitieux en trois phases, les Jardins littéraires de la Maison natale de Louis Fréchette. Si toutes



› De gauche à droite, les quatre zones seront les Jardins littéraires, l'espace d'accueil, le lieu de rassemblement et le stationnement.

les phases existent déjà sur le papier, le plan directeur étant établi, le budget total pour mettre en œuvre l'ensemble des travaux reste à boucler. Dessins, coûts et échéanciers n'attendent plus que l'appui des bailleurs de fonds et des partenaires.

Déjà, la Ville de Lévis s'est engagée à soutenir le projet, dont le coût total estimé s'élève à 800 000 \$, pour un montant de 100 000 \$ ainsi que la Caisse de Lévis et la Caisse de la Chaudière qui y contribueront ensemble à hauteur de 100 000 \$. Des demandes de financements seront aussi adressées aux différents ministères et au Fonds du Canada pour les espaces culturels.

## Une scène et un théâtre de verdure

Par l'ajout de nouveaux équipements scéniques et le développement des espaces d'accueil, la Maison natale de Louis Fréchette espère accueillir davantage de visiteurs et des groupes, tels que les camps de jour ou des événements en location.

L'organisme prévoit également d'élargir sa programmation culturelle. Concerts, spectacles, contes, prestations littéraires et rencontres pourront être présentés sur une scène extérieure, mais couverte, avec loge, toilette et espace de

rangement technique. Une centaine de spectateurs pourront s'installer dans les gradins.

La construction est prévue lors de la deuxième phase, le cœur du projet, qui s'élèvera à 477 000 \$. Cette étape majeure, autant en terme de budget que de réalisation, donnera vie aux Jardins littéraires de la Maison natale de Louis Fréchette.

Six stations littéraires seront ainsi créées dans le parc réaménagé à cet effet. Comme dans une exposition à ciel ouvert, les présentations feront découvrir la littérature et l'art des mots sous toutes leurs formes aux visiteurs.

«Les stations littéraires se veulent comme des petits *pop-up* surprises, où les gens peuvent s'arrêter, avec l'idée de détente. Et l'autre idée

sous jacente, c'est l'éducation, mais de façon ludique. On veut des stations distinctives et surprenantes», raconte Christine Boutin.

Lors de la dernière phase, près de 98 000 \$, c'est un théâtre de verdure qui verra le jour autour de l'emplacement actuel du socle de l'ancienne fontaine, utilisé pour les feux extérieurs. L'étendue gazonnée sera destinée à recevoir les festivités nécessitant de grands espaces avec une jauge d'au moins 250 personnes. Finalement, le stationnement sera réaménagé.

**Sutton** NOUVELLE DÉMEURE  
AGENCE IMMOBILIERE

**JEAN-FRANÇOIS GAGNON**  
COURTIER IMMOBILIER RESIDENTIEL

418-998-2712  
jeanfrancoisg@sutton.com

**LÉVIS**

**NÉGOCIABLE**

BEAU TERRAIN EN PLEIN  
CŒUR DU VIEUX ST-DAVID  
AVEC GARAGE DE  
35.5 X 15.5 P., GRENIER  
ET BOÎTE ÉLECTRIQUE  
DE 200 AMPS.

**79 300\$**  
20 000\$ SOUS L'ÉVALUATION MUNICIPALE

Sia 23011626

**JE RECHERCHE PROPRIÉTÉS À VENDRE**

CLINIQUE DENTAIRE  
**Dre Sylvie Clermont inc.**  
Chirurgienne-dentiste

**URGENCE  
SUR RENDEZ-VOUS**  
418 833-0233

Soins dentaires  
complets  
et personnalisés  
Dentisterie familiale

Dre. Sylvie Clermont Dr. Xavier Brousseau

www.sylvieclermondentiste.com

**4975, boulevard Guillaume-Couture  
suite 1200, Lévis**  
Polyclinique médicale Rive-Sud

**Mikes**  
TOUJOURS  
DEPUIS 1967

à l'achat d'un plat  
à prix régulier OBTENEZ  
25% sur une assiette de  
valeur égale ou moindre

**25%**  
**25** de rabais  
sur plus de  
**25** assiettes

St-Nicolas 1810, rte des Rivières • 418 832-3030  
Lévis 110, rte Kennedy • 418 835-3449

**Valide jusqu'au 17 mai 2019**  
Valide en salle à manger seulement. 1 coupon pour 2 personnes.  
Déjeuners, repas du midi et tables d'hôte exclus.  
Non valide les jours de fête. Ne peut être jumelé à aucune autre offre.

**IMPLANTS DENTAIRES**  
**DR STEVE BERNIER**

**SPÉCIALISTE**  
expérimenté  
pratiquant depuis  
19 ans !

**CONSULTATION  
GRATUITE**

**SERVICES OFFERTS**

- Technique ALL-ON-4™
- Technique Trefoil™
- Prothèse fixe temporaire le jour même
- Chirurgie généralement sans greffe osseuse
- Chirurgie guidée offerte

418 835-7331  
143, rue Wolfe, Lévis  
Hôtel-Dieu de Lévis  
(3<sup>e</sup> étage) [www.drstevebernier.com](http://www.drstevebernier.com)

**Le 5000.com**

**ENCORE QUELQUES UNITÉS  
À LOUER**

418 932-7960